



«Агрегат свою роботу виконав на «відмінно» і я бачу, що він працює просто бездоганно — як і личить техніці такого поважаного бренду.»

Борис Наконечний,
агроном ПСП «Дружба»

Стор. **16**

KUHN PERFORMER 4000 SELECT



будь сильним, будь з **KUHN**



будь сильним, будь з **KUHN**



ОБИРАЙ НАЙКРАЩЕ!

Компанія KUHN — світовий лідер у виробництві навісної та причіпної сільськогосподарської техніки. Загальний штат компанії налічує більше 5000 спеціалістів, які за рік виробляють понад 65 000 одиниць надійної техніки.

Офіційне представництво «КУН-Україна» почало свою активну діяльність в 2006 році. А вже сьогодні технікою KUHN користуються тисячі провідних господарств України. Це й не дивно, в техніці використовуються інноваційні технологічні рішення, що дозволяють отримувати максимальні результати роботи. В компанії понад 2000 патентів на власні розробки, 10 родин техніки, 1700 базових моделей та 3050 можливих модифікацій. Це дає змогу створювати техніку під умови та потреби кожного господарства. Завдяки KUHN господарства України збільшують врожай та рентабельність.

Будь сильним, будь з KUHN

ВАЖЛИВО!

Для Вашої зручності, уникнення ускладнень та вчасного виконання сільськогосподарських технологічних процесів на ваших господарствах, рекомендуємо у ці складні та непрогнозовані часи ретельно проаналізувати та спрогнозувати Ваші потреби і заздалегідь зробити замовлення на техніку та комплектуючі. Будь ласка, звертайтеся до наших офіційних дилерів та менеджерів.

З турботою, команда КУН-Україна

KUHNparts



KUHNfinance



KUHNdealers



www.kuhn.ua

Рівненська, Волинська, Львівська, Вінницька,
Житомирська, Хмельницька, Тернопільська,
Івано-Франківська, Чернівецька, Закарпатська обл.
(050) 410 47 66

Харківська, Дніпропетровська, Кіровоградська,
Миколаївська, Одеська обл.
(050) 417 05 33

Київська, Черкаська, Полтавська,
Чернігівська, Сумська обл.
(050) 493 18 18

KUHNparts

KUHN PARTS

КУН ПАРТС Франція

Кількість позицій на складі: **91 000**

Криті склади: **26 000 м²**

Загальна площа: **12 га**

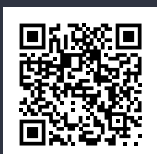
КУН ПАРТС Україна

Понад **5800** позицій на складі

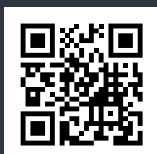
Понад **950** палетомісць

Склад працює **7/7**

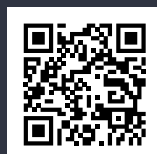
KUHNparts



KUHNfinance



KUHNdealers



будь сильним, будь з **KUHN**

**ОНЛАЙН СЕРВІС
ПРАЦЮЄ 24/7**

Відкрийте для себе переваги MyKUHН

MyKUHН – це безкоштовний інтернет-портал для клієнтів компанії KUHN. Зареєструйтеся сьогодні та отримайте всю необхідну інформацію про вашу техніку, замовляйте запасні частини та знаходьте найближчих дилерів.

ОБСЛУГОВУЙТЕ СВОЮ ТЕХНІКУ ОНЛАЙН!

Отримуйте максимум від своєї техніки KUHN! Увійшовши в систему, на комп'ютері, мобільному телефоні чи планшеті, ви зможете керувати технікою KUHN, маючи доступ до каталогів деталей та завантаження інструкцій з експлуатації.

ОРИГІНАЛЬНІ ЗАПЧАСТИНИ KUHN

MyKUHН дозволяє шукати запасні частини, вказуючи її номер або використовуючи електронний каталог KUHN. Тепер з замовленням запчастин впорається навіть дитина. Ви можете переглянути доступність деталі у свого дилера та надіслати йому свій вибір.

ПОСІБНИКИ З ЕКСПЛУАТАЦІЇ

Завдяки реєстрації ваших машин у розділі «Мій парк техніки» ви легко знайдете необхідну вам інструкцію з експлуатації. MyKUHН дозволяє завантажувати інструкції та посібники. MyKUHН надішле вам сповіщення, коли ваша техніка потребуватиме обслуговування і ви зможете дуже швидко зв'язатися зі своїм дилером, щоб потурбуватись про свою техніку.

БЕРІТЬ УЧАСТЬ В ПОДІЯХ ПОБЛИЗУ

Отримуйте сповіщення, коли дилери KUHN організують події поблизу. Демопокази, семінари та виставки вже чекають на вас!

ОТРИМУЙТЕ НАЙКРАЩІ ПРОПОЗИЦІЇ

Скористайтеся ексклюзивними пропозиціями для замовлення та фінансування техніки.

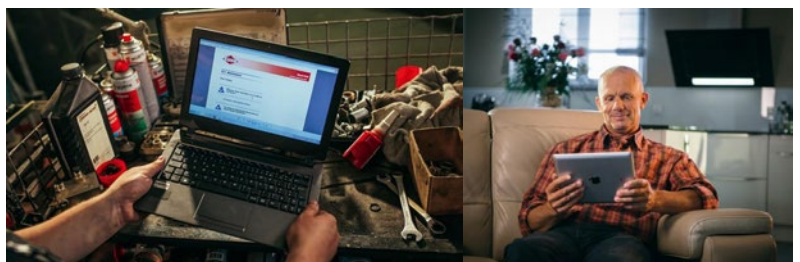
ПІДТРИМУЙТЕ ЗВ'ЯЗОК

Знаходьте через MyKUHН найближчих дилерів та підтримуйте зв'язок з ними.



ТЕПЕР, ЩОБ ЗАМОВИТИ ЗАПАСНІ ЧАСТИНИ, ВАМ НАВІТЬ НЕ ПОТРІБНО ВСТАВАТИ З ДИВАНУ
Заходьте на MyKUHН, реєструйте свій парк техніки KUHN і вам відкриється доступ до всієї інформації про ваші агрегати:

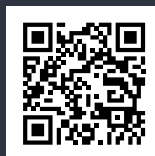
- каталог запасних частин,
- інструкції з експлуатації,
- контакти дилера, через якого можна замовити запчастини,
- інше.



KUHНparts

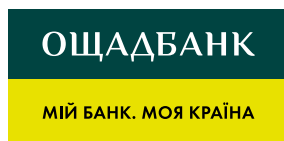
KUHНfinance

KUHНdealers



будь сильним, будь з **KUHН**

KUHNfinance



Raif.
It's easier

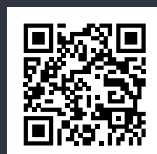
Початковий внесок **від 20%**



KUHNparts

KUHNfinance

KUHNdealers



будь сильним, будь з **KUHN**



ЗМІСТ

- 8** Новини
- 10** KUHN на «Битві Агротитанів» від компанії «АБА «Астра»
- 12** Погляд на високопродуктивні молочні стада
- 16** Чи існує універсальний агрегат для глибокого рихлення та обробітку стерні
- 24** Сільськогосподарська техніка, яку слід обрати для застосування глибокого рихлення
- 28** Сучасний підхід до класичної технології: переваги плуга MULTI-MASTER 153
- 34** Силосна плівка у виробництві біогазу на агро підприємствах
- 38** Як відкалібрувати польовий обприскувач
- 42** «Битва Агротитанів» — точка відліку фахового зростання агроінженерів-першокурсників
- 46** Функція головки Orbital є важливою для нових кущорізів
- 48** KUHN Montana



OPTIMER L/XL

Коротка дискова борона

Необхідна потужність трактора: **160–550 к. с.**

Робоча швидкість: **до 15 км/год**

Діаметр дисків: **510–620 мм**

ГЛИБОКЕ проникнення
навіть в **СУХИЙ** ґрунт

Глибина обробітку: **від 5 до 15 см**

Великий **ВИБІР КОТКІВ**
під різний агрофон

ОПТИМАЛЬНА ШВИДКІСТЬ ТА ЯКІСТЬ



Відскануйте QR-код
та дивіться відео



ТЕХНОТОРГ



Купуйте KUHN OPTIMER L/XL
у ТОВ «Техноторг»
+38 (067) 510 73 73
www.technotorg.com
www.kuhn.ua

Скануйте
для більшого

KUHNfinance



будь сильним, будь з **KUHN**

НОВИНИ



ПРОГРАМА ПІДТРИМКИ СІЛЬСЬКОГО ГОСПОДАРСТВА (UASP) ВІД MERCY CORPS

Mercy Corps — це міжнародна гуманітарна організація, яка діє у більш ніж 40 країнах світу. Ми надаємо допомогу людям, які страждають від катастроф, війн, бідності, а також наслідків зміни клімату.

Від початку повномасштабної війни у 2022 році, Mercy Corps підтримала більш ніж 350 000 людей в Україні. Ми надаємо грошову допомогу, продуктів, гігієнічні та будівельні набори, психологічну підтримку, гранти для мікро-, малого та середнього бізнесу, зокрема у сфері сільського господарства, а також проводимо інформаційні кампанії для поширення таких можливостей.

ДЕТАЛІ ПРОГРАМИ

3 листопада 2023 року Mercy Corps реалізує Програму підтримки сільського господарства України, що фінансується Фондом Говарда Баффета. Програма спрямована на відновлення сільськогосподарської діяльності домогосподарств, дрібних фермерів і малого та середнього бізнесу.

ДОПОМОГА ДОМОГОСПОДАРСТВАМ ТА ДРІБНИМ ФЕРМЕРАМ

Mercy Corps надає підтримку найбільш вразливим домогосподарствам та дрібним фермерам, які постраждали від війни. Зокрема, ми підтримуємо внутрішньо переміщених осіб, які проживають у сільській місцевості та працюють на невеликих земельних ділянках — від 0,2 до 10 гектарів. У рамках цього компонента програми можна отримати грант розміром до 3000 доларів США.

Наша допомога дозволяє домогосподарствам та дрібним фермерам відновити дохід та стати більш незалежними від державних соціальних виплат та грошової допомоги від міжнародних організацій.

МАЛИЙ БІЗНЕС У СФЕРІ СІЛЬСЬКОГО ГОСПОДАРСТВА

Mercy Corps прагне підвищувати продуктивність сільського господарства, сприяти економічному відновленню та стійкості ринку для підприємств і фермерів, які постраждали від війни. Саме тому ми надаємо гранти малим підприємствам у сфері сільського господарства, які своєю чергою відіграють важливу роль у підтримці дрібних фермерів і домогосподарств. За кошти гранту (до 75 000 доларів США) підприємства можуть відремонтувати або замінити пошкоджене обладнання та складські приміщення, покращити свої виробничі та переробні потужності.

СЕРЕДНІЙ БІЗНЕС У СФЕРІ СІЛЬСЬКОГО ГОСПОДАРСТВА

Mercy Corps підтримує середні фермерські підприємства у відновленні їхнього бізнесу – таким чином організація сприяє ранньому відновленню громад і подоланню наслідків війни серед сільського населення. Середній розмір гранту становить 150 000 доларів США на підприємство. Найчастіше вона спрямовується на придбання сільськогосподарської техніки та відновлення складських приміщень.

РЕЗУЛЬТАТИ ПРОГРАМИ

Станом на вересень 2024 року, Mercy Corps отримала 4 050 заявок від домогосподарств, які займаються сільськогосподарською діяльністю, та дрібних фермерів. З них – 563 вже відібрані на отримання гранту. Також організація отримала 911 заявку від малого та середнього бізнесу у сфері сільського господарства, з них – вже 55 вже відібрані для отримання підтримки.

Можливість подачі заявок буде доступна з листопада 2024 року. Для реєстрації відскануйте QR-код:



uasp.mercycorps.org





ФІНАНСУВАННЯ СІЛЬСЬКОГОСПОДАРСЬКОЇ ТЕХНІКИ ТА ОБЛАДНАННЯ В РАМКАХ ПАРТНЕРСЬКОЇ ПРОГРАМИ МІЖ CREDIT AGRICOLE І ТОВ «КУН-УКРАЇНА»

УМОВИ ПАРТНЕРСЬКОЇ ПРОГРАМИ

Вид техніки	Графік	Разова комісія	Початковий внесок	Термін погашення				
				до 12 міс.	до 24 міс.	до 36 міс.	до 48 міс.	до 60 міс.
Весь модельний ряд	Стандартний	1.50%	від 20%	5.10%	9.70%	11.35%	12.25%	12.80%
	Сезонний			7.80%	10.60%	11.80%	12.45%	12.90%

Всю техніку можна придбати в офіційних дилерів KUHN



Строк лізингу:
12-36 місяців



Авансовий платіж:
від 20%



Тип лізингу:
фінансовий



Особливість лізингу:
застава не вимагається. Предмет лізингу є власністю Банку



Міжнародна програма сприяння покупцям
програма компенсації ЄБРР 10% від суми фінансування



Разова комісія:
1.5% від вартості об'єкту лізингу



Ставка фінансування:
від 5.10% річних, фіксована на весь термін дії договору



Страхування:
обов'язкове. Страхувальником може бути як Банк, так і Лізингоодержувач



Валюта:
гривня



Типи графіків:
класичний, ануїтет, сезонний/персоналізований



Предмети лізингу:
нові (не введені в експлуатацію) з гарантією, офіційно імпортовані

*Умови, наведені в даній пропозиції, є орієнтовними. Банк залишає за собою право встановлювати для кожного Клієнта індивідуальні умови або відмовити у наданні лізингу.



КУНН НА «БИТВІ АГРОТИТАНІВ» ВІД КОМПАНІЇ «АБА «АСТРА»

Однією з найвизначніших аграрних подій року стала «Битва Агротитанів», яка відбулася на Київщині. Вже 11-й рік поспіль аграрії з усієї України збираються на цей захід, щоб на власні очі побачити сучасну сільськогосподарську техніку в дії, обговорити інновації та обмінятися безцінним досвідом.

Із цього року компанія «Агробудівельний альянс «Астра», яка є одним з найбільших вітчизняних постачальників і сервісних операторів сільськогосподарської техніки, стала дилером KUHN в Україні: у нас можна придбати техніку KUHN та запчастини до неї, також ми забезпечуємо сервісне обслуговування техніки цього бренду.

Тож під час «Битви Агротитанів» на своєму стенді ми вперше презентували високотехнологічну техніку KUHN, яка вже встигла зарекомендувати себе надійністю та ефективністю. Зокрема, представили дві нові моделі плугів: навісний плуг KUHN MULTI-MASTER 153_6T, розроблений для інтенсивного використання та роботи у складних умовах, і напівнавісний плуг KUHN MULTI-LEADER 8 XT, який спеціалізується на обробку важких ґрунтів.

Ця техніка викликала жвавий інтерес серед відвідувачів завдяки своїм високотехнологічним ха-

рактеристикам та надійності. Учасники заходу мали можливість детально ознайомитися з новинками та отримати експертні консультації від нашого фахівця.

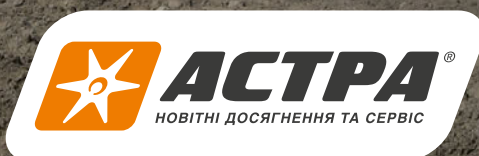
Техніка KUHN — це новий рівень продуктивності та надійності, і ми з гордістю представляємо її на ринку України. Впевнені, що продемонстровані моделі стануть надійними помічниками у господарюванні і сприятимуть підвищенню ефективності аграрного виробництва.

Для роботи з плугами пропонуємо трактори Fendt і Valtra — потужні, надійні й продуктивні в будь-яких умовах.

Будьте першими, хто купить новий оборотний плуг або посівний комплекс КУН у компанії «АБА «Астра»!



САКУНОВ ДМИТРО
Продакт менеджер KUHN
+38 050 225 92 28; +38 067 739 74 74
Dmytro.Sakunov@astra-group.ua
www.Astra-Group.ua



Офіційний дистриб'ютер техніки KUHN

+380 44 332 56 00
office@astra-group.ua
Astra-Group.ua

вул. Машинобудівників, 5А, смт Чабани
Фастівський р-н, Київська обл., 08162, Україна
Shop.Astra-Group.ua



будь сильним, будь з **KUHN**



ПОГЛЯД НА ВИСОКОПРОДУКТИВНІ МОЛОЧНІ СТАДА

Молоко та молочні продукти забезпечують стабільну концентрацію незамінних амінокислот та інших необхідних поживних речовин для людини. Сьогодні я хотів би зосередити вашу увагу на успішних фермах високопродуктивних молочних тваринах, секретах їх успіху за рахунок годівля та догляду ВРХ, їх методах запобігання проблемам зі здоров'ям молочних корів.

ЗБАГАЧЕННЯ СЕРЕДОВИЩА ДЛЯ УТРИМАННЯ МОЛОЧНОЇ ХУДОБИ

Зараз більшість сучасних ферм будуються з метою безприв'язного утримання корів. Зручні стійла та підлога, а також покращене освітлення в корівниках підвищують добробут тварин.

Корови на бетонній підлозі менш вскакують одна на одну, ризики травм менші. Бетонні відпочинкові зони застеляють соломою, тирсою або гумовими килим-

ками, що це створює більш м'яку поверхню.

Використання світлодіодного освітлення в місцях годівлі, що забезпечує 16 годин світла на день, збільшує споживання корму та виробництво молока.

Кілька напувалок у загонах обмежують негативний вплив домінуючих корів на споживання води іншими. Чисті вільні стійла правильного розміру збільшують час відпочинку, зменшують кульгавість та мастит.

Сараї, оснащені датчиками та автоматизованими системами вентиляції з висувними стінами та вентиляторами, з функцією розпилення води або без неї, покращують самопочуття тварин, що сприяє підвищенню виробництва молока.

СТІЙКЕ ГОДУВАННЯ ВИСОКОПРОДУКТИВНИХ КОРІВ

Продуктивна корова потребує раціону, який покриває потребу в вуглеводах, амінокислотах, жирних

PROFILE

Причипний кормозмішувач

Широкий модельний ряд ПІД КОЖНУ ПОТРЕБУ

2 або 3 ВЕРТИКАЛЬНИХ шнеки

МІСТКІСТЬ бункера від 14 до 34 м³

ТОЧНІСТЬ зважування та дозування

ПРАВА та ЛІВА роздача корму

ОДНОРІДНЕ змішування
та ЯКІСНА порізка

ЛИШЕ ЯКІСНИЙ КОРМ



Відскануйте QR-код
та дивіться відео



Купуйте KUHN PROFILE
в офіційного дилера ТОВ «ТЕХ-К»
+38 (050) 318 72 19

tex-k.com.ua

Скануйте
для більшого



KUHNfinance



будь сильним, будь з **KUHN**



кислотах, мінералах, вітамінах та воді — це всі поживні речовини, необхідні молочній корові для задоволення потреби молочної залози у виробництві молока та його компонентів.

Але щоб виростити корову, яка буде давати високі надої, починають з годівлі теляти та телиці.

МОЛОЧНІ КОРОВИ ТА ФЕРМЕРСТВО В МАЙБУТЬОМУ

Високопродуктивні корови та стада починаються з корів, які мають гени, адаптовані до середовища, де вони живуть, зі збалансованим акцентом на фізичній формі та виході компонентів молока.

Застосування геномної селекції призведе до створення нових порід або нових версій наявних порід, які відповідатимуть глобальним нішам молочного скотарства, що збільшить продуктивність на корову та зменшить вплив на навколишнє середовище. Генетичні ознаки будуть передаватись

між регіонами через ембріони та, для деяких окремих генів, шляхом редагування генів.

Чим більше молока виробляє тварина, тим якіснішим повинен бути її корм. Раціон для ВРХ, розроблений спільно з консультантами або вашими експертами, становить лише 50% успіху годівлі. Необхідно правильно змішати інгредієнти, щоб тварина не вибирала корм, вчасно доставити його та рівномірно розподілити на кормовому столі або в жолобі.

Логічно, що без якісної техніки ви не зможете забезпечити тварин належним раціоном та створити для них комфортні умови. Найкращим вибором є техніка для годівлі та догляду від всесвітньо відомої французької компанії KUHN. Причипна або самохідна — повний асортимент.

При виборі кормозмішувача ви орієнтуєтесь на кількість поголів'я тварин, а ми допоможемо підібрати вам причіпний варіант, об'ємом від 4 до 45 м³, серед двох моделей кормозмішувачів PROFILE та EUROMIX, або ж само-

хідний варіант об'ємом від 12 до 27 м³: SPV Access-Power-Intense або SPW Intense.

ПЕРЕВАГИ

Серед переваг техніки KUHN для тваринництва — приготування однорідної суміші завдяки унікальним шнекам, які створюють ефект вихору для якісного змішування корму. Рівномірна роздача корму усуває проблему конкуренції серед тварин, покращуючи споживання загальнозмішаного раціону.

Як відомо, час має велике значення для ефективної роботи ферми, а швидке змішування сприяє підвищенню продуктивності.

Гігієна тварин безпосередньо впливає на їх здоров'я. Корова, захворівши на мастит, потребує додаткових ресурсів і часу на лікування, що загалом знижує продуктивність ферми та негативно впливає на її рентабельність. Як уже зазначалося вище, одним із найважливіших аспектів у тваринництві є утримання, яке передбачає використання сухої та якісної підстилки.

KUHN пропонує рішення: PRIMOR — машина, обладнана потужною турбіною, яка рівномірно видуває солому у загони, покриваючи всю поверхню підлоги для створення комфортних умов для ВРХ.

Придбавши техніку KUHN PROFILE PLUS 2, ви забезпечите високоякісний корм для ваших тварин і створите їм комфортні умови. Вибравши подрібнювач з функцією видування соломи, ми гарантуємо суху та чисту підстилку.

*Консультант з тваринництва Тех-К
Буряченко Валентин
моб.: +38050 851 95 87
e-mail: valentyn.tex.k@gmail.com*



НАЙКРАЩА ТЕХНІКА

для сінозаготівлі

ПРИЧІПНА ДИСКОВА
КОСАРКА KUHN FC



СІНОВОРУШИЛКА
KUHN GF



ГРАБЛІ РОТОРНІ
(ВАЛКОУТВОРЮВАЧ)
KUHN GA



ПРИЧІПНИЙ ЗМІШУВАЧ-
КОРМОРОЗДАВАЧ KUHN EUROMIX



ПРЕС-ПІДБИРАЧ
ТЮКОВИЙ KUHN LSB



ТОВ «ТЕХ-К»

м. Київ

вул. Урлівська 23-Г

+38 (050) 658-04-75

aico.ua

Скануйте
для більшого



будь сильним, будь з **KUHN**



ЧИ ІСНУЄ УНІВЕРСАЛЬНИЙ АГРЕГАТ ДЛЯ ГЛИБОКОГО РИХЛЕННЯ ТА ОБРОБІТКУ СТЕРНІ

Завдання максимально якісного обробітку ґрунту набуває останніми роками особливого значення для українських агровиробників. Негативний вплив кліматичних змін є очевидним, тому потрібно будь-що зберегти вологу, якісно розпушити ґрунт для хорошого проростання насіння і розвитку кореневої системи, а також раціонально розпорядитися поживними рештками на полі.

Останній чинник є конче важливим ще й тому, що через різкий дисонанс поміж вартістю міндобрив та вирощеного зерна, вітчизняні агровиробники змушені істотно скорочувати норми хімічного живлення для рослин. Тому правильно подрібнені і зароблені в ґрунт поживні рештки культури-попередника, які прискорено розкладаються на поживні речовини, стає дуже важливим доповненням до раціону посівів, покращуючи біологічні процеси у ґрунті.

З іншого боку, кожен фермер змушений мати у технічному

арсеналі свого господарства цілу лінійку ґрунтообробних агрегатів різного призначення. Класична оранка, глибоке рихлення, дискування, обробіток стерні, передпосівний обробіток — це все потребує спеціальної техніки. Втім, як ми побачимо далі, існують моделі, котрі спроможні об'єднувати в своїй конструкції широкий функціонал, заощаджуючи таким чином кошти для свого власника.

Нещодавно Тайтен Машинері Україна завітав з оновленим ґрунтообробним комбінованим диско-лаповим агрегатом KUNH

PERFORMER 4000 SELECT до ПСП «Дружба», яке є одним із провідних господарств Березівського району Одеської області, щоб провести демонстрацію та почути враження від агрегату та якості його роботи від агронома господарства Бориса Володимировича Наконечного.

У господарстві доволі успішно використовується такий відомий агрегат як Horsch Tiger MT 4000, здатний працювати на глибину 35 см, провадячи глибоке рихлення ґрунту. При цьому, особливістю виконання цієї операції на полях ПСП «Дружба»,

PERFORMER SELECT 4000

Комбінований дисколаповий агрегат

Вага з котком HD-Liner 700: **6900 кг**

Робоча/транспортна ширина: **4/3 м**

Вирівнювальні диски: **10 шт.**

Кліренс: **850 мм**

Необхідна потужність трактора:
75–100 к. с. на 1 м ширини захвату

Диски: **30 шт.**
Діаметр диску: **51 см**

Лапи (можна змінювати): **14/12/10 шт.**
Відстань між лапами: **280 мм**

ПРОДУКТИВНІСТЬ ЗА ОДИН ПРОХІД



Відскануйте QR-код
та дивіться відео



Скануйте
для більшого

KUHNfinance

KUHNdealers



www.kuhn.ua



будь сильним, будь з **KUHN**

є оснащення Horsch Tiger спеціальним бункером для одночасного глибокого внесення гранульованих добрив.

«Ця ідея від Horschа хороша тим, що таким способом вдається досягнути максимальної ефективності застосування дорогих мінодобрив», — говорить агроном.

Після налаштування на бажані параметри обробітку ґрунту, сервісні спеціалісти Тайтен Машинері Україна зробили декілька проходів KUHN PERFORMER SELECT по стерні.

«Справді, після того, як я оглянув роботу по стерні ранніх зернових KUHN PERFORMER SELECT, я не можу сказати, що там щось погано, а там — гарно. Агрегат свою роботу виконав на «відмінно» і я бачу, що він працює просто бездоганно — як і личить техніці такого поважаного бренду», — ділиться своїми враженнями Борис Наконечний.

Обидва агрегати під час порівняння на полях ПСП «Дружба» виконували таке відповідальне завдання як рихлення ґрунту під сівбу соняшнику на наступний рік.

«Нам дуже важливо гарантовано зняти ущільнення, щоб забез-



Борис Наконечний, агроном ПСП «Дружба»

печити якісний розвиток кореневої системи рослин на наступну весну. І, звісно ж, закласти на глибину мінеральні добрива», — зазначає Борис Володимирович.

В цьому плані варто детальніше розглянути конструкцію KUHN PERFORMER 4000 SELECT, адже цей агрегат буквально нещодавно зазнав дуже значущих оновлень конструкції, аби ще краще працювати по твердому ґрунті із великою кількістю поживних залишків.

Отже, KUHN PERFORMER 4000 SELECT. Це напівпричіпний комбі-

нований диско-лаповий агрегат із шириною 4 метра.

Конструкція включає 30 зубчастих дисків діаметром 510 мм, розташованих у два ряди.

Далі встановлено 14 потужних лап з механічним захистом від перевантажень на долото більше 600 кг, наконечники яких можуть мати як долотоподібну, так і крильчасту форму, залежно від конкретних умов роботи та потреб, за ними — ряд вирівнювальних дисків і, на завершення всіх операцій, — прикочувальний коток HD-Liner 600 мм.



MULTI-LEADER XT

Напівначіпний оборотний плуг
на опорному колесі

Для тракторів від 210 до 405 к. с.

ІДЕАЛЬНА заробка решток у смуги

Управління 100% АВТОМАТИЗОВАНЕ

Кількість корпусів: від 7 до 9

Регулювання БЕЗ ІНСТРУМЕНТІВ

ТЕЛЕМЕТРІЯ в базовій комплектації

Система КОРИГУВАННЯ
РОБОЧОЇ ЛІНІЇ

2 модифікації роботи:
«В БОРОЗНІ» та «ПО ПОЛЮ»

БЕЗДОГАННА ОРАНКА



Відскануйте QR-код
та дивіться відео



KUHNfinance

KUHNdealers



www.kuhn.ua



будь сильним, будь з **KUHN**

Що цікаво, з вказаних чотирьох груп робочих органів можна використовувати кожну окремо або в комбінаціях, прямо з кабіни трактора, залежно від агротехнологічних потреб.

Відразу зазначимо, що саму модель KUHN PERFORMER не можна назвати новою. Вже не секрет, що більше десяти років тому прототип цього агрегату тестувався майже рік, з наробітком більше 5000 га, на важких чорноземах України. А сьогодні він користується великим попитом та успішно застосовується фермерами у багатьох країнах світу.

Проте, як ми вже казали, агрегат отримав дуже важливі оновлення, про що свідчить зокрема, приставка SELECT. Це сама форма стійки лапи, «аеродинамічний» вигин якої мінімізує опір агрегату в цілому. До того ж, можливість працювати лише з 10-ма лапами, демонтувавши 4-ри. Ця конструктивна «хитрість» зберегла високу якість обробки на важких ґрунтах, але разом з тим значно економить паливо.

Так, в конструкції KUHN PERFORMER 4000 SELECT встановлено механічний захист від перевантажень лапи замість гідравлічного, що оптимально підходить для роботи на твердих ґрунтах. Також тут пропонується дві ширини долота на вибір — 50 та 80 мм, тоді як раніше була доступне лише ширина 80 мм. Річ у тім, що застосування звуженого долота покращує якість розпушування ґрунту та зменшує вимоги до потужності трактора.

І нарешті в KUHN PERFORMER 4000 SELECT встановлено модернізований коток HD-Liner 600 мм для оптимального зворотного ущільнення ґрунту.



Дмитро Проданов, технічний фахівець Тайтен Машинері Україна

Лише за один прохід 510-міліметрові зубчасті диски агрегату здійснюють якісну поверхневу, на глибину до 10 см, культивування із будь-яким типом та кількістю пожнивних залишків, а потужні лапи слідом розпушують ґрунт. Дрібні грудки залишаються на поверхні, а ґрунт ущільнюється без надмірної реструктуризації.

Однак це ще не все, адже найбільші покращення завжди криються в деталях. Так от, в конструкції Horsch Tiger MT 4000 наявні 9 робочих лап, тоді як в KUHN PERFORMER SELECT 4000 — 14 лап. Що це дає?

«Дуже просто — агрегат під час руху гарантовано не залишає проміжків необробленої землі та обробляє ґрунт на всі 100 відсотків! Причому не має жодної «шиферності» чи ще чогось такого — на відміну, від будь-якого порівнюваного глибокорозпушувача із меншою кількістю лап. Це одна із дуже вагомих переваг KUHN PERFORMER 4000 SELECT і в ній можна переконатися, провівши простенький огляд сліду роботи цієї моделі», — пояснює технічний фахівець Тайтен Машинері Україна Дмитро Проданов.

У збільшеній кількості робочих лап існує ще одна перевага, актуальна як для ПСП «Дружба» конкретно, так і для багатьох інших вітчизняних агропромисловців, які прагнуть максимально раціонально використовувати дорогі мінеральні добрива.

«Одна справа, якщо ви подаєте мінеральні добрива на 9 лап і зовсім інша — на 14 лап. Таким чином ви більш рівномірно насичуєте мінеральним живленням ту саму площу землі із однаковою нормою внесення мінеральних добрив. Гранули будуть розподілені ширше, а отже, більше шансів, що коренева система культурних рослин їх засвоїть», — наголошує Дмитро Проданов.

Тут варто вказати, що із 1 вересня 2024 року у продаж надходить KUHN Performer 4000 Select вже із можливістю встановлення фронтального чи верхнього бункера для мінеральних добрив. Тобто, французький виробник пропонує комбіноване рішення для глибокого внесення гранульованих добрив під час обробки ґрунту KUHN PERFORMER 4000 SELECT. Це справді дуже ефективно, адже краще дати на глибину 20 сантиметрів 100 кг добрива,

ESPRO

Високошвидкісний пневматичний посівний комплекс

ШВИДКІСТЬ посіву: 17 км/год

ДИСКИ 350 мм зі зміщенням 41 мм

Ширина **МІЖРЯДДЯ**: 15 см

ГЛИБИНА посіву: до 9 см

Інтелектуальне **КЕРУВАННЯ**
з відключенням секцій:
KUHN VISTAFLOW

ВЕЛИКІ прикочуючі колеса 900 мм:
відмінна робота у **ВОЛОГИХ** умовах

МІНІМАЛЬНЕ тягове зусилля:
трактор від 280 к.с.

Система **ISOBUS**
у базовій комплектації

ТОЧНІСТЬ. ШВИДКІСТЬ. УНІВЕРСАЛЬНІСТЬ



Відскануйте QR-код
та дивіться відео



Скануйте
для більшого

KUHNfinance

KUHNdealers



www.kuhn.ua



будь сильним, будь з **KUHN**



аніж розкидати по поверхні і потім заробити на 5–10 сантиметрів 200 кілограмів. Внизу більше вологи і саме туди лине коренева система рослин.

Втім, переваги конструкції KUHN PERFORMER 4000 SELECT на цьому не закінчуються, адже на цей глибокорозпушувач в разі потреби встановлюються спеціальні широкі крильчасті наконечники лап і він перетворюється на високоефективний стерньовий/передпосівний культиватор. Тоді ним можна спрацювати і на 3–4 сантиметри по стерні, і на 10–12 см — включно до 15 сантиметрів.

Тобто, використовувати одну якісну ґрунтообробну модель

замість різних двох-трьох. А це вже дуже і дуже цікаво!

«Простіше кажучи, KUHN PERFORMER SELECT 4000 — це агрегат із величезним потенціалом на ринку України, котрий дає змогу виконувати надзвичайно широкий спектр польових завдань і виконувати дуже якісно! Ми щиро раді, що можемо позмагатися із будь-яким конкурентом на ринку і впевнені, що нікому не програємо. Але це не змагання, а така важлива галузь як вирощування хліба, тому ми готові допомогти кожному українському фермерові досягти максимальної ефективності. В тому числі — за допомогою KUHN PERFORMER 4000 SELECT!» — каже Дмитро Проданов.

Тайтен Машинері Україна — це провідний постачальник сільськогосподарської техніки та обладнання в Україні. Компанія представляє широкий асортимент продукції від світових лідерів, таких як CASE IH, KUHN та інші й надає повний спектр послуг, включаючи продаж, обслуговування та ремонт техніки. Тайтен Машинері Україна завжди орієнтується на потреби клієнтів та прагне забезпечити аграріїв найкращими рішеннями для підвищення ефективності та продуктивності господарств.

**Звертайтеся за номером
0 800 50 80 80
або заповнюйте заявку на сайті
www.titanmachinery.ua**

**TITAN
MACHINERY**

titanmachinery.ua



Головний офіс, центральний склад запасних частин та сервісний центр ТОВ «Тайтен Машинері Україна»
08162, Київська обл., смт. Чабани, вул. Машинобудівників, 1
50.344427, 30.425871
office@titanmachinery.ua, 0 800 50 80 80



ПРАВИЛЬНО, КОЛИ БІЗНЕС РОЗВИВАЄТЬСЯ

ВИГІДНІ УМОВИ ФІНАНСУВАННЯ



ІНВЕСТИЦІЙНИЙ КРЕДИТ

- Комісія за видачу 1,0% одноразово від суми кредиту
- Процентна ставка є фіксованою на перші 36 міс., починаючи з 37-го міс. розраховується як UIRD 3М+5,0%

АВАНС, UAH	12 міс.	24 міс.	36 міс.	60 міс.
10%	7,80%	12,00%	13,40%	---
20%	7,80%	12,00%	13,40%	---
30%	7,80%	12,00%	13,40%	15,20%
40%	7,80%	12,00%	13,40%	15,20%
50%	7,80%	12,00%	13,40%	15,20%

ФІНАНСОВИЙ ЛІЗИНГ

- Комісія за видачу 1,5% одноразово від вартості об'єкта лізингу, 0,1% щомісячна комісія
- Процентна ставка є фіксованою на перші 36 міс., починаючи з 37-го міс. розраховується як UIRD 3М+5,0%

АВАНС, UAH	12 міс.	24 міс.	36 міс.	60 міс.
20%	6,67%	11,64%	13,48%	14,55%
30%	6,26%	11,34%	13,23%	14,34%
40%	5,70%	10,94%	12,89%	14,07%
50%	4,93%	10,39%	12,42%	13,68%

Доступне фінансування по програмі
Доступний кредит/лізинг 5-7-9%
Без одноразової комісії по програмі



Детальна інформація
0 800 500 850
www.kredobank.com.ua

Ліцензія НБУ №43 від 11.10.2011р. Запис №96 від 31.03.1992р. у Державному реєстрі банків.



СІЛЬСЬКОГОСПОДАРСЬКА ТЕХНІКА, ЯКУ СЛІД ОБРАТИ ДЛЯ ЗАСТОСУВАННЯ ГЛИБОКОГО РИХЛЕННЯ

Глибокий обробіток землі стає дедалі популярнішим серед аграріїв, які прагнуть підвищити ефективність своїх господарств. Цей метод обробки ґрунту не лише сприяє поліпшенню його структури, але й значно покращує вологоутримувальні властивості.

Завдяки розпушуванню землі для рослин утворюються оптимальні умови для росту та розвитку, що в результаті призводить до збільшення рівня їх урожайності. Проте для досягнення максимального ефекту від глибокого рихлення потрібна сучасна сільськогосподарська техніка.

ЯКА СІЛЬГОСПТЕХНІКА ЗДАТНА ЗАБЕЗПЕЧИТИ ЕФЕКТИВНЕ ГЛИБОКЕ РИХЛЕННЯ?

В наш час глибоке рихлення ґрунту є важливим аспектом сучасного землеробства, що сприяє підвищенню врожайності. Для його

реалізації ідеальною є така сільгосптехніка, як:

▪ Глибокородзпушувачі.

Одне з найкращих знарядь — це лінійний глибокородзпушувач KUNH 4830 та 4835. Він обладнаний 22-дюймовими посиленними анкерними лапами з пружинним захистом від перевантажень, дозволяє ефективно розпушувати навіть найщільніші шари ґрунту. Ці агрегати комплектуються від 4-х до 7-ми лап як на суцільну раму, так і від 7-ми до 11-ти лап на раму, що компактно складається для транспортування, агрегуються вони з різними типами тракторів, що

робить їх універсальним рішенням для фермерських господарств різного масштабу. Для детальнішого ознайомлення з цим обладнанням рекомендуємо прочитати статтю «Як зменшити інтенсивність обробітку ґрунту, використовуючи глибокородзпушувач?».

▪ Дискові культиватори.

PERFORMER SELECT є іншим типом обладнання для глибокого рихлення. Завдяки комбінації робочих органів ця агротехніка дозволяє подрібнювати рослинні рештки, перемішувати їх з ґрунтом, розпушувати ущільнені шари та вирівнювати поверхню ділянки за один

LANDSAVER

Комбінований чизельний плуг

Зберігає **ВОЛОГУ** в ґрунті

ГЛИБИНА обробітку: 30 см

Робоча **ШИРИНА**: 2,8 м

Робоча **ШВИДКІСТЬ**: 7–12 км/год

Відстань **МІЖ ЛАПАМИ**: 38 см

Тягове зусилля на 1 м робочої ширини:
для тракторів від **140 до 750 к. с.**

Прорізний **ДИСК**: 55,8 см

Кількість лап: 7–25

ДЛЯ ОСНОВНОГО ОБРОБІТКУ



Відскануйте QR-код
та дивіться відео



Знайти Дилера

KUHN finance



www.kuhn.ua



будь сильним, будь з **KUHN**



прохід. PERFORMER SELECT — це ідеальне рішення для тих, хто шукає баланс між якістю та вартістю землеобробки.

▪ **Зубові культиватори.**

Серед них глибокорозпушувач LANDSAVER 4810 займає особливе місце. Залежно від моделі його робоча ширина становить від 3 до 10 метрів, що дозволяє ефективно обробляти великі площі. Також агрегат оснащується високотехнологічними сошниковими батареями з гідравлічним притискним контуром постійної дії, що забезпечує стабільну глибину рихлення на всій ділянці.

Використовуючи сучасну техніку та новітні технології догляду за ґрунтом Хелсі Соіл можна гарантовано досягти високих врожаїв, а також забезпечити собі ефективне використання ресурсів.

ХЕЛСІ СОІЛ ПРО ЯКІСНИЙ ГЛИБОКИЙ ОБРОБІТОК ҐРУНТУ ТА ВАЖЛИВІСТЬ ПРАВИЛЬНОГО ВИБОРУ ТЕХНІКИ

Вибір техніки відповідного типу є критично важливим чинником



ефективної землеобробки. Використання глибокорозпушувачів, дискових та зубових культиваторів, рекомендованих фахівцями порталу Healthy Soil, дозволяє досягти максимальної ефективності в боротьбі з ущільненням ґрунту та забезпечити оптимальні умови для розвитку рослин.

Цінні поради для обробітку ґрунту в Healthy Soil спрямовані на комплексний підхід, який містить не лише вибір техніки, але й враховує тип ґрунту та необхідність проведення певних агрозаходів щодо

його підготовки. Це дозволяє уникати ерозії та інших пошкоджень ґрунту, а також сприяє його довгостроковій родючості.

Отже, використання лише відповідної сільськогосподарської техніки гарантує максимально ефективний глибокий обробіток ґрунту, забезпечуючи його здоров'я та високу врожайність культур.

*Олена Польова
healthysoil.in.ua*



uapc.com.ua

Посилання на наші онлайн-ресурси:



GLADIATOR 1210

Агрегат для Strip-Till

КОПЮВАННЯ рельєфу поля

Кількість рядків: 8

Легке регулювання БЕЗ ІНСТРУМЕНТУ

Внесення добрив:
СУХІ та РІДКІ

Збереження ВОЛОГИ

Запатентована технологія
розбивання грудок STRIK'R

Ширина міжряддя: 70 см

6 операцій за 1 прохід

БЕЗДОГАННІ СМУГИ НА КОЖНОМУ ПОЛІ



Відскануйте QR-код
та дивіться відео



Купуйте GLADIATOR 1205
ексклюзивно у TOB «УАПК»
+38 (044) 379 07 69
+38 (067) 508 92 92
www.uapc.com.ua

www.kuhn.ua

Скануйте
для більшого



KUHNfinance



будь сильним, будь з **KUHN**



СУЧАСНИЙ ПІДХІД ДО КЛАСИЧНОЇ ТЕХНОЛОГІЇ: ПЕРЕВАГИ ПЛУГА MULTI-MASTER 153

Плуг вважається одним із найдавніших інструментів для ведення сільськогосподарської діяльності, який пройшов еволюцію від примітивних конструкцій до сучасних високотехнологічних рішень. Сьогодні ж, навіть у часи швидкого розвитку технологій і автоматизації, оранка залишається незамінною технологією для обробки землі у багатьох українських господарствах.

Яскравим прикладом втілення сучасного підходу до класичних методів є навісний плуг від французького виробника сільгосптехніки KUNH: 6-корпусна модель MULTI-MASTER 153 T-6, яка поєднує у собі простоту використання та легкість регулювання для підвищення продуктивності і комфорту; надійність з міцністю конструкції та численними ексклюзивами від KUNH; якість роботи з повним загортанням пожнивних решток і бур'янів.

Завдяки своїй специфікації та інноваційним рішенням, впро-

вадженням у виробництві, MULTI-MASTER 153 T-6 забезпечує ряд безпрецедентних переваг у роботі.

УНІВЕРСАЛЬНІСТЬ ВИКОРИСТАННЯ

Плуги MULTI-MASTER з гряділем 150×150 мм пристосовані до більш інтенсивного використання, порівняно зі своїми попередниками, оскільки здатні якісно працювати у мінливих умовах: на нерівних поверхнях ґрунту з вираженими буграми та схилами, на великій кількості пожнивних решток тощо.

НАДІЙНІСТЬ КОНСТРУКЦІЇ

Плуги MULTI-MASTER 153 виготовляються за допомогою повністю автоматизованих зварювальних процесів із високоточними стандартами виробництва, що гарантує їх довговічність і надійність протягом багатьох років. Особливу увагу приділяють найважливішим елементам конструкції, таким як кована і загартована з'єднувальна тяга, яка забезпечує високу міцність на складних ділянках роботи.

Інноваційний трикутник посилення оптимізує розподіл маси плуга, розташовуючи центр ваги

MULTI-MASTER

Начіпні плуги

Глибина оранки: до 30 см

Система захисту: болт НА РОЗРИВ або ГІДРАВЛІЧНА система захисту NSH

Тип полиці: СУЦІЛЬНА або СТРІЧКОВА

Кількість корпусів: від 4 до 6

БЕЗДОГАННА ОРАНКА



Відскануйте QR-код та дивіться відео



Скануйте для більшого

KUHNfinance



www.kuhn.ua



будь сильним, будь з **KUHN**

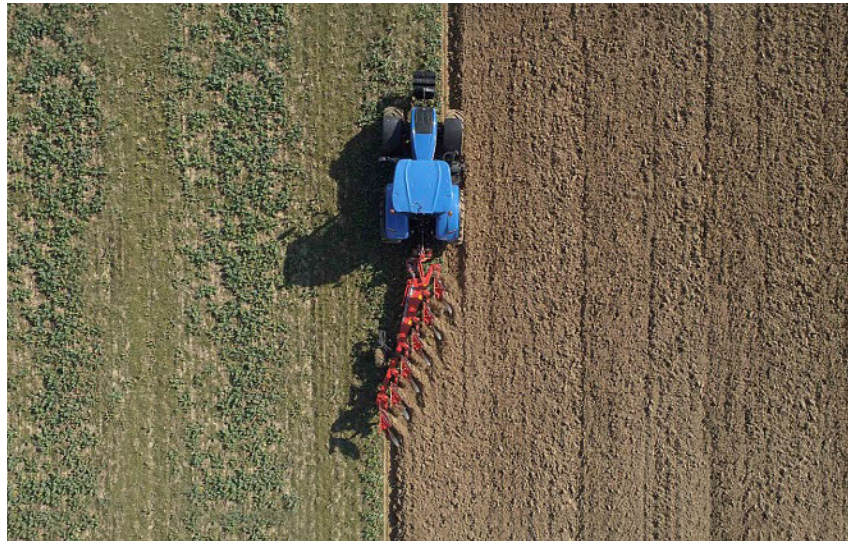


ближче до трактора, що покращує стабільність і маневреність техніки.

Захисний пристрій на основі розривного болта Т працює таким чином, що при перевищенні зусилля на носку лемеша понад 4000 кг болт розривається, запобігаючи надмірному навантаженню на сам пристрій. Це дозволяє захистити плуг від пошкоджень і підтримувати безперебійну роботу. Навіть після численних спрацьовувань захисного механізму, глибина оранки залишається стабільною, а система не піддається зношуванню.

ПРОСТОТА НАЛАШТУВАННЯ І РЕГУЛЮВАННЯ

Налаштування таких параметрів, як зміщення, вертикаль і робоча глибина, є дуже простими та практичними. Для ще більшого комфорту, ці налаштування можна здійснювати безпосередньо з кабіни трактора за допомогою гідравлічної системи. Це дає можливість оператору легко адаптувати параметри



плуга в процесі роботи, навіть у випадку неоднорідних ґрунтів або різних польових умов, без необхідності зупиняти оранку.

Більшість регулювань на цих плугах розташовані в середній частині, що забезпечує зручний доступ і легкість у використанні. Кінематична система, яка застосовується тут, дозволяє обирати іде-

альний робочий діапазон для трактора без необхідності додаткових налаштувань кута — тяга автоматично адаптується під час роботи. При виїзді на поле оператору залишається лише точно відрегулювати зміщення для досягнення ідеальної якості оранки.

Крім цього, дана модель дозволяє ефективно працювати на різних



AXIS EMC-ISOBUS

Розкидач мінеральних добрив

Підтримка **ISOBUS**

ДАТЧИКИ ЗАЛИШКУ добрива

ЕКОНОМІЯ мінеральних добрив до **8%**

Посекційний **КОНТРОЛЬ**
розкидання: **16 секцій** в бункері

ОПТИМАЛЬНА ТОЧКА
відкриття та закриття заслонок

СИСТЕМА EMC: фіксує та регулює норму
внесення **ОКРЕМО НА КОЖНОМУ ДИСКУ**

Швидкість обертання дисків: **900 об/хв**

Пропускна здатність: **500 кг/хв**

ДІЙСНО РОЗУМНИЙ



Відскануйте QR-код
та дивіться відео



Скануйте
для більшого

KUHNfinance

KUHNdealers



www.kuhn.ua



будь сильним, будь з **KUHN**



ширині: 35, 40 або 45 см (14, 16 або 18 дюймів). Регулювання ширини здійснюється механічним шляхом, завдяки простому переміщенню болтів на тягах.

ЕКОНОМІЯ НА ОБСЛУГОВУВАННІ

Повна інтеграція зчпного пристрою з рамою плуга є унікальним рішенням від KUHN. Цей механізм, що відповідає за регулювання робочої ширини, вбудований безпосередньо в раму плуга, що забезпечує надійний захист від зовнішніх факторів, таких як камені, бруд, волога та корозія. Завдяки цьому ексклюзивному рішенням KUHN,

експлуатаційний термін плуга значно збільшується порівняно з традиційними механізмами.

Механізм не потребує обслуговування завдяки хромованим пальцям, що надійно зафіксовані і мають втулки, які виключають ризик заклинювання та зношування.

Відсутність необхідності в технічному обслуговуванні не тільки заощаджує час і кошти, але й підвищує загальну прибутковість використання плуга KUHN MULTI-MASTER 153, роблячи його ефективним рішенням для сучасних аграріїв.

KUHN MULTI-MASTER 153 — відмінний інструмент для: ефективного обробки ґрунту, покращення його структури, контролю бур'янів. Завдяки надійній конструкції та впровадженню інновацій цей плуг допоможе досягнути високої продуктивності та сталих результатів у вирощуванні сільськогосподарських культур.

3 питань придбання техніки від французького виробника KUHN — звертайтеся до офіційного дилера — компанії ТЕХНОТОРГ. Контакти для зв'язку, традиційно, залишаємо нижче.



Звертайтеся до менеджерів у регіонах або за телефонами: (067) 515 67 75, (066) 369 59 21 www.technotorg.com



Партнерська програма фінансування від ОЩАДБАНКУ та KUHN

- ✓ перший внесок — від 20%
- ✓ термін кредитування — до 5 років
- ✓ спрощений перелік документів та процес прийняття рішення
- ✓ комісія за видачу — 1% від суми кредиту (одноразово)
- ✓ застава — техніка, що купується
- ✓ відсутня оцінка заставного майна
- ✓ графік погашення кредиту — для Клієнтів з сезонним характером діяльності — за індивідуальним графіком платежів;
- ✓ можливо без нотаріального оформлення договору застави

вид техніки	перший внесок	до 12 місяців	13-24 місяці	25-36 місяців	37-48 місяців	49-60 місяців
С/г техніка KUHN	від 20%	від 10,59%	від 14,74%	від 16,68%	від 17,82%	від 18,57%

* можливість придбання техніки за спеціальною програмою кредитування підтверджується партнером.

** при індивідуальному графіку погашення тіла кредиту - ставки відрізняються.

фінансовий партнер— АТ «ОЩАДБАНК»

Ощадбанк — провідний український комерційний банк, 100% акцій якого належать державі. На початку 2021 року Ощад було визнано кращим банком для підприємців у рамках рейтингу «ТОП-100. Рейтинги найбільших. Фінанси». Для агробізнесу банк пропонує понад 250 партнерських програм кредитування та є одним із лідерів урядової програми «Доступні кредити 5-7-9%».

постачальник техніки — ТОВ «КУН-Україна»

Компанія KUHN — світовий лідер у виробництві начійної та причіпної сільськогосподарської техніки. Кожен агрегат KUHN використовує інноваційні технологічні рішення, що дозволяють отримувати максимальні результати роботи та зменшити витрати. Завдяки KUHN господарства України збільшують врожай та рентабельність. Будь сильним, будь з KUHN!

Техніку компанії KUHN можна придбати в офіційних дилерів: ТОВ «ТЕХНОТОРГ», ТОВ «ЕРІДОН ТЕХ», ТОВ «АГРАРНА ІНДУСТРІАЛЬНА КОМПАНІЯ», ТОВ «УАПК», ТОВ «ТАЙТЕН МАШИНЕРІ УКРАЇНА», ТОВ з П «ЦЕППЕЛІН УКРАЇНА ТОВ».



СИЛОСНА ПЛІВКА У ВИРОБНИЦТВІ БІОГАЗУ НА АГРО ПІДПРИЄМСТВАХ

Потреба в підвищенні рівня енергонезалежності є одним із стимулів для розвитку біоенергетики в Україні. Обсяги власного видобутку природного газу нашою країною становлять 20–21,5 млрд кубометрів на рік, а щорічний обсяг його імпорту — у середньому 9–10 млрд кубометрів.

Фахівці Біоенергетичної асоціації України (UABIO) вважають, що виробництво біометану (утворюється шляхом збагачення біогазу) в Україні може замінити імпорт природного газу, адже Україна має найбільшу в Європі площу сільськогосподарських земель та великий потенціал для виробництва біогазу.

Крім цього, виробництво біогазу є економічно прибутковим. На думку Сергія Кравчука, генерального директора агрохолдингу «Галс Агро», виробництво біометану на агропідприємстві може підвищити дохід з гектара ріллі мінімум втричі порівняно з вирощуванням традиційних культур для експорту зернових.

СИРОВИНА ДЛЯ БІОГАЗУ НА АГРО ПІДПРИЄМСТВІ

Біогаз — це суміш горючих газів (55–75% метану, 25–45% вуглекислого газу і невеликої кількості водню), яку одержують завдяки метановому або водневому бродінню біомаси, що відбувається при мікробіологічному анаеробному процесі, утворюючи органічні сполуки. Це одне з альтернативних джерел енергії і є одним із найбільш доступних видів альтернативного палива для фермерів.

Біогаз виробляється з різних біологічних відходів та спеціально заготовленої сировини. Ефективність та концентрація самого газу залежать від багатьох чинників.

Це враховується під час вирощування різних енергетичних культур. Для максимального виходу метану враховується суміш сировини, яка продемонструє ефективне бродіння, а також розміри та потужності заводу. Нижче в таблиці — орієнтовні характеристики різної сировини по конверсії біогазу та вмісту метану.

ЗБЕРІГАННЯ БІОМАСИ ДЛЯ ВИРОБНИЦТВА

Для забезпечення цілорічного виробництва біогазу потрібно мати запас сировини. Для цього рослину масу силосують. Силос зберігається в спеціальних сховищах, які мають бути максимально

FC 3161

Косарка-плющилка

Нахил ріжучого брусу: 2,5°

Висота зрізу від 25 до 150 мм

ЗАХИСТ дисків

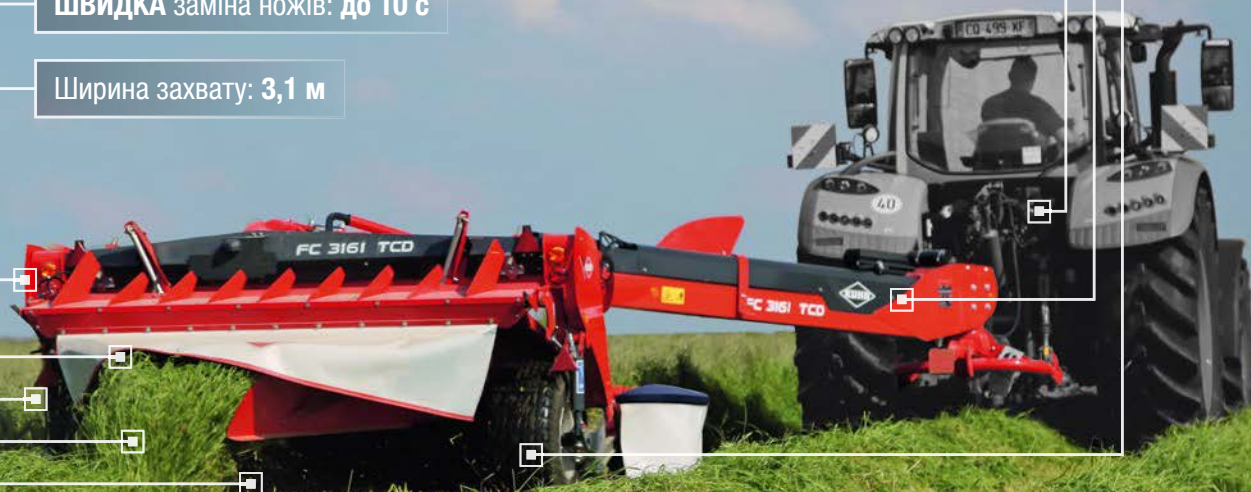
ШВИДКА заміна ножів: до 10 с

Ширина захвату: 3,1 м

НАДІЙНА підвіска та система
КОПИЮВАННЯ РЕЛЬЄФУ

Робоча швидкість: до 25 км/год

Необхідна потужність трактора: 80 к.с.



ЧИСТИЙ ЗРІЗ ЗА БУДЬ-ЯКИХ УМОВ



Відскануйте QR-код
та дивіться відео



Скануйте
для більшого

KUHNfinance

KUHNdealers



www.kuhn.ua



будь сильним, будь з **KUHN**

Таблиця. Орієнтовні характеристики різної сировини по конверсії біогазу та вмісту метану.

Сировина	Вихід зеленої маси, т/га	Суша речовина, %	Конверсія виходу біогазу, м³/т	Метан, %	Вихід метану, м³/т
Силос з енергетичної кукурудзи	45–60	27–31	200	53%	105
Засилосований буряк	70–100	22–24	180	55%	99
Свіжий буряк	70–100	22–23	170	51%	86
Рослинна маса зернових культур*	35–45	33–36	200	54%	108
Гібридне жито	35–45	33–36	200	54%	108
Силос із зернових культур	25	25–28	160	53%	90
Силос із соняшника	12	22–26	105	57%	60
Гній великої рогатої худоби	-	8–10	24	40%	12

герметизовані. Таку важливу умову, як герметизація силосу, виконують спеціально розроблені матеріали, так звані силосні плівки.

Спеціалісти компанії ТОВ «Манупакеджинг Україна» розповіли про особливості плівок, які призначені для надійного укриття ям, траншей та курганів:

- мають багатшарову структуру та високі показники міцності;
- товщина основної плівки —

120–150 мкм, вакуумної плівки — 40 мкм;

- ширина полотна — від 12 до 24 м, довжина — від 50 до 400 м;
- плівка захищена від впливу УФ-випромінювання до 24 місяців.

У силосних сховищах для біогазу, як правило, використовується плівка шириною 18–24 м, а для забезпечення мінімальної кількості стиків може виготовлятися плівка

довжиною до 400 м. Оскільки плівки шириною більш ніж 12 м в Україні наразі не виробляються, краще подбати про замовлення цих матеріалів заздалегідь.

Для отримання більш детальної інформації щодо плівок та інших пакувальних матеріалів можна зв'язатися зі спеціалістом ТОВ «Манупакеджинг Україна» за телефоном: +38 044 344 38 72



Умови фінансування

	Кредит	Лізинг**
Процентна ставка за державною програмою «Доступні кредити 5-7-9%» та «Доступний фінансовий лізинг 5-7-9%»	7% річних із можливістю зниження до 5% річних за умови створення нових робочих місць — для клієнтів сегменту мікро та малого бізнесів. 9% річних із можливістю зниження до 7% річних за умови створення нових робочих місць — для клієнтів сегменту середнього бізнесу. Для Клієнтів із Зони високого воєнного ризику*: 1% річних в перші два роки кредитування та 5% річних з третього року кредитування.	1. Сільськогосподарські товаровиробники: - 5% річних — для клієнтів сегментів мікро- та малого бізнесів; - 7% річних — для клієнтів сегменту середнього бізнесу. 2. Усі інші види діяльності: 11% із можливістю зниження до 9% річних за умови створення нових робочих місць.
Процентна ставка за стандартними умовами	UIRD 3 m + 6% — для Клієнтів сегменту мікро бізнесу UIRD 3 m + 5% — для Клієнтів сегменту малого бізнесу UIRD 3 m + 3% — для Клієнтів сегментів середнього та корпоративного бізнесу	
Аванс	Від 20% вартості техніки	
Разова комісія за державною програмою «Доступні кредити 5-7-9%» та «Доступний фінансовий лізинг 5-7-9%»		1,5% від суми фінансування (до 31.12.2024 р. для всіх угод, які затверджуються без гранту ЄБРР, одноразова комісія 0%)
Разова комісія за стандартними умовами		1,0% від суми фінансування (до 31.12.2024 р. для всіх угод, які затверджуються без гранту ЄБРР, одноразова комісія 0%)
Строк кредитування	Від 1 до 5 років	
Графік погашення	Щомісяця рівними частинами або адаптований (з урахуванням сезонності бізнесу)	
Валюта	Гривня	

*Зона високого воєнного ризику — території можливих бойових дій, включені до переліку територій, на яких ведуться (велися) бойові дії або тимчасово окупованих Російською Федерацією, затвердженого Мінінтеграції, для яких не визначена дата припинення можливості бойових дій, або території, з дати завершення бойових дій (припинення можливості бойових дій) або тимчасової окупації яких пройшло менше одного календарного року станом на дату укладення кредитного договору.

** Продукт лізинг доступний при вартості техніки від 2 млн грн/



Дізнатися більше
pb.ua



3700 (безкоштовно з мобільного)



+38 073 716 11 31

для дзвінків із-за кордону/зі стаціонарних телефонів





ЯК ВІДКАЛІБРУВАТИ ПОЛЬОВИЙ ОБПРИСКУВАЧ

Задача калібрування — визначити фактичну норму виливу (в літрах на гектар), а потім внести коригування, якщо вона більша або менша на 5% від запланованої.

ПРОСТА ПОКРОКОВА ІНСТРУКЦІЯ ЯК НАЛАШТУВАТИ НОРМУ ВИЛИВУ Л/ГА

Вам потрібно трохи часу і 3 інструменти:

- таймер (або годинник, або смартфон), який показує секунди,
- мірна стрічка,
- мірна ємність.

Отже, щоб обчислити фактичну норму виливу (л/га) нам потрібно зняти 3 показника з нашого обприскувача:

1. Загальний вилів обприскувача (л/хв)
2. Швидкість руху (км/год)
3. Ширина обприскування (м)

1. ЗАГАЛЬНИЙ ВИЛИВ ОБПРИСКУВАЧА (Л/ХВ)

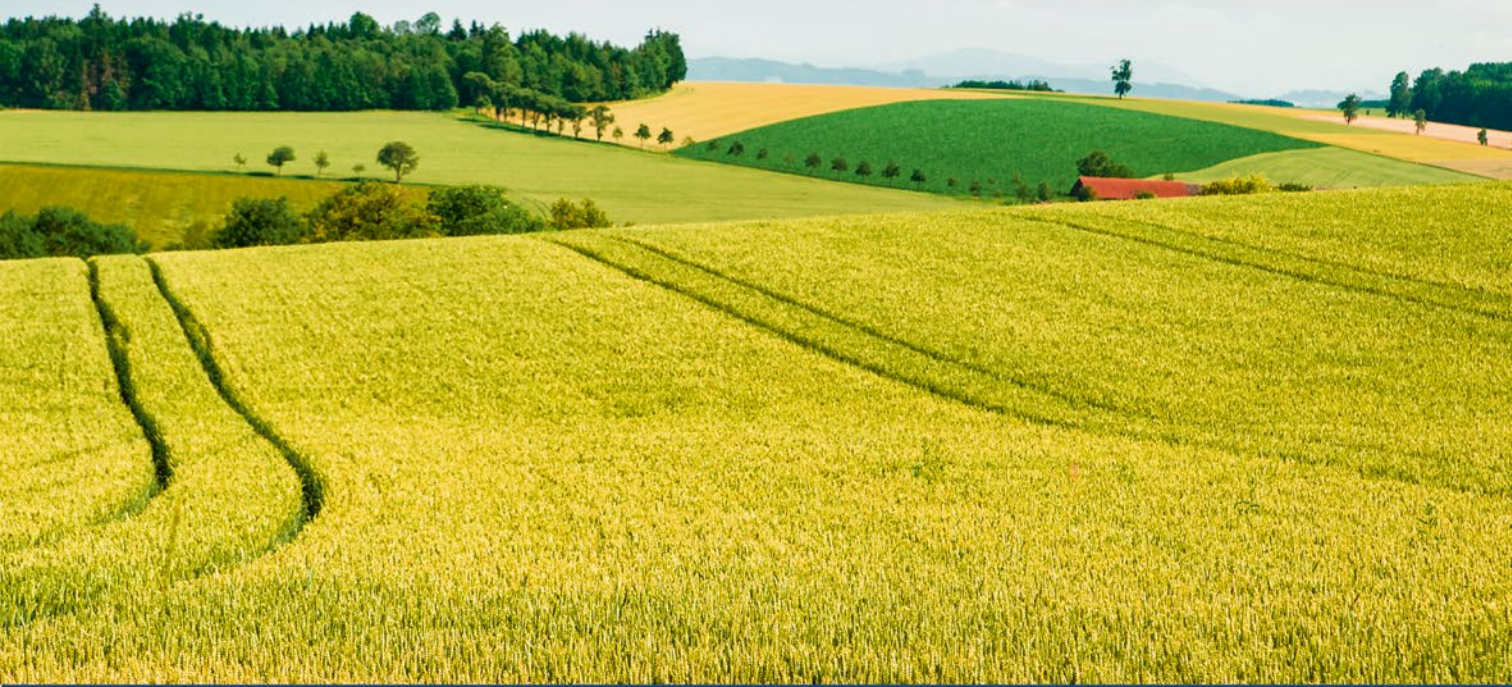
Ідея в тому, щоб виміряти загальну кількість рідини, що розпилюється обприскувачем за одну хвилину. Спочатку вимкніть коробку передач і встановіть обороти двигуна (1500 — хороша відправна точка) з увімкненим ВВП на нормальній робочій швидкості.



Встановіть тиск на оптимальному робочому тиску для розпилення. Оптимальний робочий тиск вказується виробником і залежить від моделі розпилювачів, які ви використовуєте. Усі розпилювачі на штанзі мають бути увімкнутими.

1. Наповніть бак розпилювача чистою водою.
2. Помістіть мірну ємність під один розпилювач.

**ENGINEERING
YOUR SPRAY SOLUTION**



LECHLER

**ВИСОКОТОЧНІ НІМЕЦЬКІ
РОЗПИЛЮВАЧІ**

   +38 050 358 97 33

   +38 093 436 93 97

   +49 172 346 49 49

www.lechler.ua



Якщо ви не хочете намокнути, надіньте шматок пластикового шланга до розпилювача, а інший кінець помістіть у ємність.

3. Увімкніть обприскувач на одну хвилину при оптимальному робочому тиску з усіма розпилювачами.

4. Виміряйте скільки води в мірному стакані. Порівняйте це виливом при оптимальному робочому тиску, який вказує виробник у таблицях свого каталогу. Фактичний вилів з розпилювача не повинен відрізнятись від табличного більше, ніж на 10%. Якщо це не так, то розпилювач — зношений або пошкоджений і його треба замінити. Усі розпилювачі на штанзі мають давати однаковий вилів.



ENGINEERING
YOUR SPRAY SOLUTION



ОКСАНА ВАСИЛЕНКО
Представник в Україні Lechler GmbH
+38 050 358 97 33
Oksana.Vasilenko@lechler.de

5. Повторіть кроки 2–4 для всіх розпилювачів.
6. Додайте виливи, отримані з усіх розпилювачів, щоб знайти загальний вилів обприскувача в літрах за хвилину.

2. ШВИДКІСТЬ РУХУ (КМ/ГОД)

Зміна швидкості руху на 10% призводить до зміни норми виливу на 10%. Налаштуйте свою робочу швидкість відповідно до умов ґрунту:

1. Відміряйте відстань довжиною 100 метрів на землі, де ви будете обприскувати, та позначте початок і кінець кілочками.
2. Виберіть правильну передачу та обороти двигуна для обприскування.
3. Виміряйте, скільки секунд потрібно, щоб подолати відстань в 100 метрів із причепленим обприскувачем із наполовину повним баком.
4. Обчисліть вашу швидкість руху, вставивши час у секундах у таку формулу:

$$\text{ШВИДКІСТЬ РУХУ (км/год)} = (100 \text{ м} \times 3,6) / \text{час (сек)}$$

3. ШИРИНА ОБПРИСКУВАННЯ (М)

Для суцільного обприскування ширина обприскування дорівнює кількості розпилювачів помноженій на відстань між розпилювачами.

Тепер ми маємо всі 3 параметри, щоб вирахувати ФАКТИЧНУ НОРМУ ВИЛИВУ (л/га) і відкалібрувати до рамок 5% похибки:

$$\text{НОРМА ВИЛИВУ (л/га)} = (600 \times \text{ЗАГАЛЬНИЙ ВИЛИВ ОБПРИСКУВАЧА (л/хв)}) / \text{ШВИДКІСТЬ РУХУ (км/год)} \times \text{ШИРИНА ОБПРИСКУВАННЯ (м)}$$



Джерело: <https://bit.ly/3Y1o9ui>

Переклад з англ. на укр.: Оксана Василенко

#КультураОбприскування



LEXIS

Причіпний обприскувач

Система стабілізації штанги **EQUILIBRA**

АЛЮМІНІЄВА штанга шириною **24** або **28 м**

Промивальний бак на **300 л**

КОНТРОЛЬ норми витрати та розмір кожної краплі з системою **AUTOSPRAY**

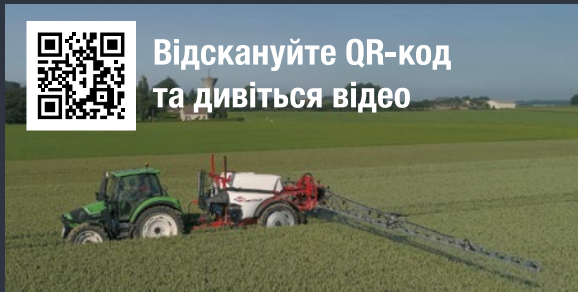
Місткість баку робочої рідини **3180 л**



100 ГА ДО ОБІДНЬОЇ ПЕРЕРВИ



Відскануйте QR-код
та дивіться відео



ТЕХНОТОРГ



Купуйте KUHN LEXIS
у ТОВ «Техноторг»
+38 (067) 510 73 73
www.technotorg.com
www.kuhn.ua

Скануйте
для більшого

KUHN finance



будь сильним, будь з **KUHN**



«БИТВА АГРОТИТАНІВ» — ТОЧКА ВІДЛІКУ ФАХОВОГО ЗРОСТАННЯ АГРОІНЖЕНЕРІВ-ПЕРШОКУРСНИКІВ

Важко побудувати стійку особистість якісного фахівця, якщо не надати їй відчуття обставин, в яких вона буде розвиватись. Прикладні обриси функціонування фаху завжди мають пріоритет над абстрактивною уявою про його існування. З початку свого навчання першокурсник повинен усвідомлювати всю значимість обраного

шляху становлення, його результативність і сенс. Саме тому, студенти першого курсу, груп АІ 2403 та АІ 2404 ст., спеціальності «Агроінженерія», разом з доцентом кафедри сільськогосподарських машин та системотехніки імені академіка П.М. Василенка, Ігором Сіваком, 28 серпня поточного року відвідали потужний захід «Битва агротитанів»,

який проходив у селі Степове Тетіївського району Київщини, де перед молодими здобувачами вищої освіти, висвітлювалися деталі робочих режимів, операцій та технологічних варіацій сучасної техніки.

Варто сказати, що це захоплююча подія на всеукраїнському рівні, на яку щороку з'їжджаються аграрії з усієї країни, щоб продемонструвати та оцінити різні сільськогосподарські агрегати в дії. Всупереч безглуздим діям російського агресора, цього річ, на виставковій зоні, було представлено багато сучасних машин, для ефективного використання, в технологічних процесах аграрного виробництва. Особливо студентство вражали тест-драйви автомобілів, пługів, глибокорозпушувачів, борін, культиваторів, сівалок, посівних комплексів, обприскувачів, розкидачів добрив, бункерів-перевантажувачів, зерновозів, мульчувачів, комбайнів, жниварок та прес-підбирачів.



BOXER M

Самохідний обприскувач

Кліренс: 1,4 м

ПНЕВМАТИЧНА підвіска

Ширина штанги: 24 або 27 м

ЕКОНОМІЧНЕ використання палива

Вага: 6436 кг

Об'єм двигуна: 4,3 л

Місткість баку: 2000 л

Надсучасний термінал Trimble Gfx 350



ЖАЛИТЬ ЯК ОСА



Відскануйте QR-код
та дивіться відео



Скануйте
для більшого **KUHN**finance



будь сильним, будь з **KUHN**
www.kuhn.ua



Купуйте **KUHN BOXER M**
у ТОВ з П «Цепелін Україна ТОВ»
0 800 300 350 (дзвінки по Україні безкоштовні)
agro@zeppelin.ua

ZEPPELIN
WE CREATE SOLUTIONS

На заході відбулося багато цікавих зустрічей здобувачів інженерного фаху з фахівцями провідних компаній аграрного сектору нашої держави. Приємно вражає той факт, що багато представників виробництва, які взяли участь у заході — навчалися на нашому факультеті, або являться партнерами факультету.

Випускник механіко-технологічного факультету, а нині заступник директора групи компаній «Техно-торг», Володимир Гусєв ознайомив студентів з продукцією організації, звернув увагу на особливості застосування сільськогосподарських машин в технологіях рослинництва та наголосив на відповідальності молодих людей у навчанні та розвитку інженерних здібностей, адже обраний ними фаховий напрямок наразі досить перспективний на ринку праці. Про функціонування сучасних систем захисту рослин, студенти дізналися від доцента кафедри сільськогосподарських машин та системотехніки імені академіка П.М. Василенка, Бориса Онищенка. Пікантні особливості сучасних комбайнів перед першокурсниками широко розкрив продукт-менеджер компа-



нії New Holland, Євген Лабєцький. Фахівець професійно окреслив будови роторного комбайна New Holland CR –8.90 та барабанного комбайна New Holland CH –7.70, розповів про агротехнічні вимоги, до молотильних апаратів, сучасні підходи, до вдосконалення підбарання, соломотрясів та жниворок збиральних машин.

Варто підкреслити, що в режимі feedback на отриману інформацію у студентів було багато запитань до фахівців. Зокрема їх цікавили регулювання протирізальних пластин

кукурудзяних жниворок під різний об'єм збиральної маси, регулювання молотильного апарату при роботі комбайна на схилах, налаштування колії проходу і висоти розміщення штанг обприскувачів, технології Strip-Till та No-Till. Цей показник підтверджує вірність прийнятого рішення, про участь у заході саме першокурсників і слугує взірцем якісного впливу дійства на розкриття потенціалу майбутніх інженерів.

За відгуками студентів, в результаті події вони відчували середовище інженерії і намітили вектор подальшого фахового зростання. Висловлюємо слова вдячності керівництву НУБіП України, за можливість відвідати потужну прикладну демонстрацію здобутків інженерної галузі, а молодим людям бажемо цілеспрямованості, активності і високих звершень в обраному напрямку розвитку.

Доцент кафедри сільськогосподарських машин і системотехніки імені академіка П.М. Василенка, наставник академічної групи AI 2403, Ігор Сівак



Джерело: nubip.edu.ua/node/151176

FIGHTER

Самохідний обприскувач

ЗАПРАВКА повного бака за 4 хв

ТЕЛЕМЕТРІЯ у комплекті

ШТАНГА шириною до 30 м
зі стабілізацією **EQUILIBRA**

КОЛІЯ від 2,6 до 3,2 м

КЛІРЕНС 1,6 м

БАК з нержавійки
місткістю 3000 л

ДЛЯ БУДЬ-ЯКИХ ВИКЛИКІВ



Відскануйте QR-код
та дивіться відео



ТЕХНОТОРГ



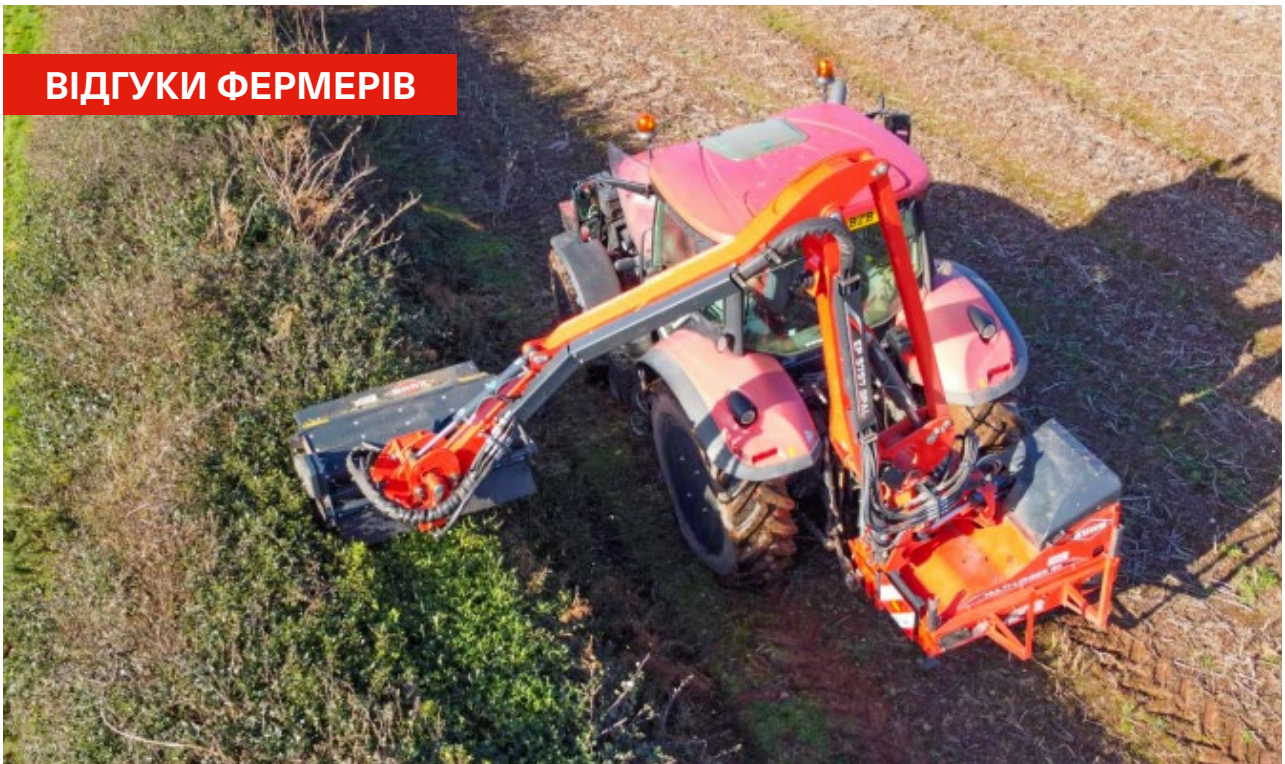
Купуйте KUHN FIGHTER
у ТОВ «Техноторг»
+38 (067) 510 73 73
www.technotorg.com
www.kuhn.ua

Скануйте
для більшого

KUHNfinance



будь сильним, будь з **KUHN**



ВІДГУКИ ФЕРМЕРІВ

ФУНКЦІЯ ГОЛОВКИ ORBITAL Є ВАЖЛИВОЮ ДЛЯ НОВИХ КУЩОРІЗІВ

Коли для ферми Bidwell Barton прийшов час замінити свої 35-річні кущорізи Twose, модернізація до машини, яка могла б працювати як з польовими живоплотами, так і з вузькими узбіччями доріг, стала важливою.

350 годин стрижки живих огорож за сезон означають, що оператор Террі Мейсон добре знає, що робить кущоріз ефективним. Коли він побачив набір головок KUHN Orbital на новітній машині MULTI-LONGER, він переконався, що ця інвестиція була важливою для підвищення ефективності та зручності роботи на вузьких смугах.

Террі є головним оператором на фермі Bidwell Barton площею 445 га поблизу Торветона в графстві Девон, де переважно вирощу-

ють пшеницю та кукурудзу. Обрізка польових живоплотів і численних вузьких доріжок і узбіч — це безперервна робота протягом усієї зими. У вересні 2023 року ферма модернізувала обладнання до моделі KUHN MULTI-LONGER 5757 SPAL з додатковим комплектом головок Orbital, придбаним у місцевого дилера RSM Beares.

Террі пояснює, що додаткова головка була основним чинником у виборі кущорізів KUHN: «Навколо ферми багато вузьких доріжок, призначених лише для наших тракторів, не кажучи вже про живоплоти біля них. Орбітальна головка дозволяє мені змінювати кут різання на 360°, що означає, що важіль можна залишати скла-

деним назад, а головку повертати, щоб обрізати край».

Ця функція була недоступною на інших машинах, і хоча Террі не бачив, як вона працює на практиці, його переконали відео та якість збірки машин KUHN, які вже є на фермі.

«У нас є косарка-плющилка, граблі, ротаційна борона та розкидач добрив KUHN, а RSM Beares знаходиться лише за 15 хвилин їзди, тому вони завжди готові допомогти, якщо виникнуть проблеми. Це відіграло важливу роль у рішенні придбати цей кущоріз, оскільки ми цінуємо таку підтримку».

MULTI-LONGER 5757 SPAL забезпечує Террі радіус дії 5,7 м,

а кінематика паралелограма дозволяє керувати внутрішнім та зовнішнім важелями одним рухом джойстика. Крім того, кущоріз з орбітальною головою оснащений кількома опціями, включаючи гідравлічний валик, з'єднання А-образної рами, шарнірний важіль OPTiview та реверсивний ротор для вибору напрямку різання під час обробки різних матеріалів.

У кабіні Террі використовує електричний пропорційний багатофункціональний термінал із сенсорним екраном KUHN VT 31, який входить до стандартної комплектації та показує температуру масла, години роботи, а також дозволяє контролювати потік масла до різних функцій. Це корисно для налаштування швидкості функцій, щоб підвищити точність роботи кущоріза та уникнути різких рухів важелів. Террі також зазначає, що шарнірний важіль OPTiview є чудовим рішенням.

«Наша стара машина не мала стільки технологій, як MULTI-LONGER, і шарнірний важіль значно полегшує довгі робочі дні, коли мені не потрібно постійно обертати голову назад, а лише поглядати в бокове вікно».



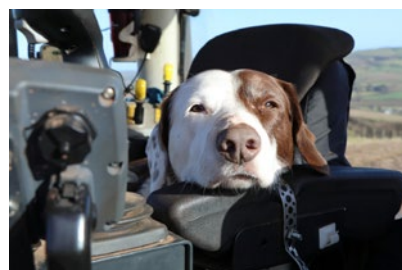
Усі рухи головки Orbital контролюються електронним джойстиком, що забезпечує швидке та точне керування для досягнення ідеального різання. Це особливо корисно біля воріт, як пояснює Террі: *«Підійом передньої частини головки під час прорізання каналів і проїз-*



дів дуже корисний. Це має більший ефект, ніж просто підняти головку у фіксованому положенні, адже можна нахилити ріжучий ротор для щільного й точного зрізу без потреби постійно змінювати положення трактора. Зі звичайною машиною це було б неможливо».

Террі також зазначає, що гідравлічний коток дуже допомагає під час різання вздовж парканів, оскільки дозволяє налаштувати положення ланцюгів так, щоб не зачіпати огорожу ротором. Хоча напрямок обертання ротора можна змінювати з кабіни, MULTI-LONGER також дозволяє вручну налаштувати напрямок обертання для кожного ланцюга окремо. Це зручно для користувачів, які не мають реверсивного приводу головки або віддають перевагу певному напрямку обертання.

Террі працює на швидкості 540 обертів за хвилину в режимі ECO, що дозволяє кущорізу працювати на 1500 об/хв, забезпечуючи тихіше робоче середовище та знижуючи експлуатаційні витрати на тракторі McCormick X7.660. Він зазначає, що прогрес у комфорті оператора та простоті використання значно підвищили ефективність стрижки живоплоту, а універсальність головки Orbital надає більше можливостей під час роботи на вузьких смугах. ■



**ПОРИНЬ В ІСТОРІЮ
ВИНИКНЕННЯ KUHN У СВІТІ!**



Passo Fundo, Бразилія

KUHN MONTANA

KUHN була зацікавлена у придбанні Montana із самого початку. *«Montana мала ряд великих машин зі специфічними характеристиками, адаптованими до бразильського ринку, — зазначає Мішель Зіберт. — Завдяки цьому придбанню група може вийти на великі бразильські сільськогосподарські підприємства, які є великими експортерами. Це відповідало нашій меті — отримати новий досвід для нових ринків».*

Остаточна угода про поглинання була підписана 28 березня 2014 року. У Бразилії група тепер мала міцний фундамент у стратегічних сферах посіву, спеціалізації ділянки Passo Fundo та обприскування. Як і у випадку з першим бразильським придбанням дев'ятьма роками раніше, KUHN доведеться трохи почекати, перш ніж можна буде повністю відчувати переваги проекту. Наприкінці 2015 року частина країни постраждала від сильної посухи, і це мало значний вплив на ринок сільськогосподарської техніки. Лише в 2017 році ринок почав відновлюватися. Як і в Північній Америці, наявність промислового заводу в Бразилії дозволила групі продавати машини, які були виготовлені на інших підприємствах групи.

ІСТОРІЯ KUHN MONTANA

Історія KUHN Montana почалася в 1973 році, коли Berthoud S.A., французький лідер у виробництві сільськогосподарських обприскувачів, побачив високий

потенціал у Бразилії та вирішив відкрити там філію. Країна перебувала під владою військової диктатури, що супроводжувалося високими митними бар'єрами, тому компанія імпортувала стратегічні компоненти з Франції, але виробництво машин для кавових культур довірила місцевому субпідряднику. У 1975 році компанія увійшла в соєвий сектор, що на той час процвітав.

З досягненням певного технічного і комерційного успіху компанія збудувала фабрику на нинішньому місці в Сан-Жозе-дус-Піньяйс у 1979 році та поступово розширювала асортимент, адаптуючи продукцію



Самохідний обприскувач у кольорах Montana до придбання KUHN.



Перший самохідний обприскувач, вироблений з логотипом KUHN у Бразилії у 2014 році.

до місцевих потреб. До 1980-х років компанія стала другим за величиною виробником в Бразилії з 30% часткою ринку та розпочала експорт до інших країн Латинської Америки.

Надзвичайні фінансові труднощі, викликані стрімкою інфляцією та несприятливими погодними умовами, змусили Berthoud залишити Бразилію в 1996 році та продати компанію Гілберто Занкопе. Саме тоді назва була змінена на Montana. Незабаром після цього компанія вийшла на ринок самохідних обприскувачів, що швидко розвивався. Спочатку вона розповсюджувала машини, вироблені аргентинським виробником PLA, а в 1999 році запустила власну модель Parruda. Бурхливе зростання ринку самохідних машин і сприятливі конкурентні умови призвели до експоненційного розвитку. Montana заснувала дочірню компанію в Аргентині у 2004 році, а потім відкрила центр розподілу запасних частин у Рондонополісі, штат Мату-Гросу. У 2006 році був побудований новий завод у Фрайбурго (штат Санта-Катаріна), призначений для виробництва малих обприскувачів. Того ж року Montana підписала угоду на виробництво та розповсюдження тракторів Landini, а також почала розробку лінійки бавовнозбиральних і кавозбиральних комбайнів. Зростання та



диверсифікація призвели до значних боргів, і пан Занкопе продав компанію KUHN 28 березня 2014 року.

Відтоді KUHN Montana зосередилася на виробництві обприскувачів і розкидачів добрив. Виробництво та продаж іншої непрофільної продукції було припинено. Мережа продажів швидко була об'єднана з KUHN do Brasil, і багато зусиль було спрямовано на досягнення операційної досконалості та поліпшення обслуговування клієнтів. Був відкритий новий центр розподілу запчастин і центр технічного навчання. У 2015 році було випущено обприскувач Stronger 3040 з алюмінієвою штангою довжиною 40 метрів, що стало найбільшою на ринку. Того ж року KUHN do Brasil випустила самохідну версію розкидача добрив Assura, яка стала найточнішою машиною на ринку з найбільшою шириною розкидання.

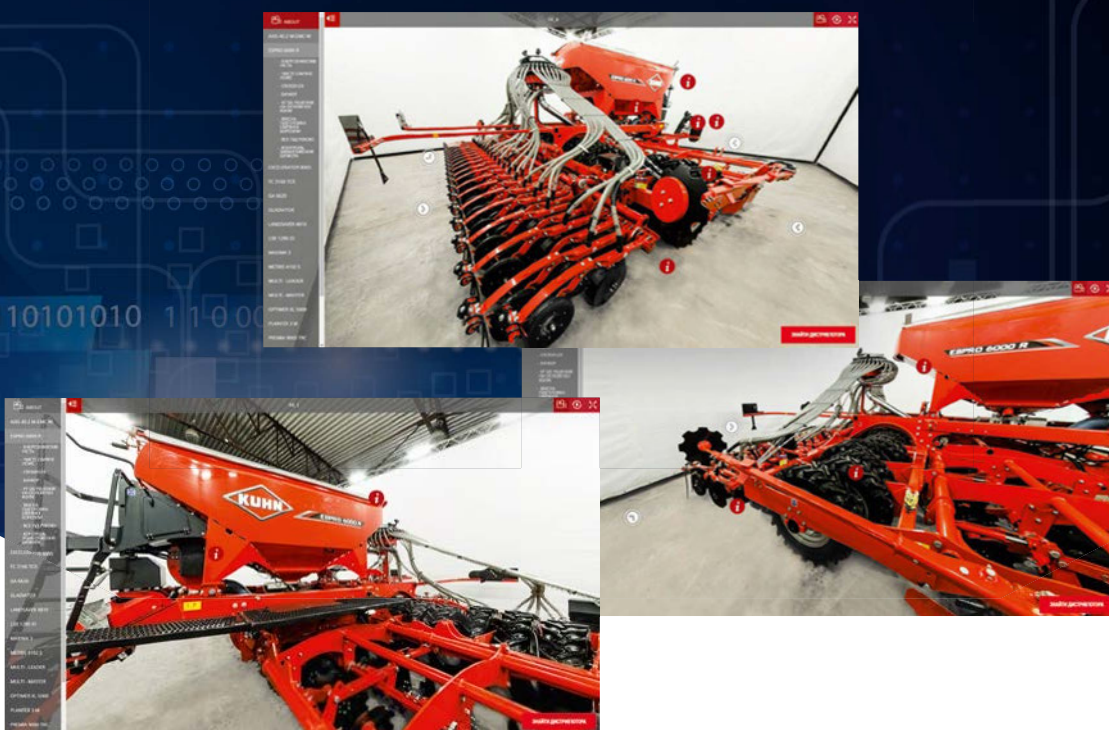
Ці інноваційні продукти повернули компанію на шлях зростання, оскільки вони стали особливо популярними серед великих клієнтів, яким була потрібна висока продуктивність. Завдяки приєднанню до KUHN Group компанія також отримала доступ до експорту, зокрема в країни Східної Європи.

«Без придбання KUHN компанія, ймовірно, більше не існувала б, оскільки вона не пережила б чотири кризові роки, з яких ми щойно вийшли, — пояснює Ніколас Гілу, операційний директор KUHN Montana. Завдяки винятковій лояльності та відданості персоналу компанія поступово змогла вибратися з важкого становища, в якому вона перебувала на момент, коли KUHN прийшла на допомогу. Уся наполеглива праця була винагороджена в листопаді 2017 року, коли на виставці Agritechnica в Німеччині було представлено STRONGER HD 4036 як новий флагманський продукт KUHN Montana. Інновації, якість і чудова підтримка клієнтів стали новою ДНК компанії».

Залишайтеся на зв'язку з нами!



ЗАЗИРНИ В СВІТ ТЕХНІКИ



З НОВОГО РАКУРСУ



Вирушай в нову реальність



ВИГІДНІ УМОВИ ФІНАНСУВАННЯ на техніку KUHN

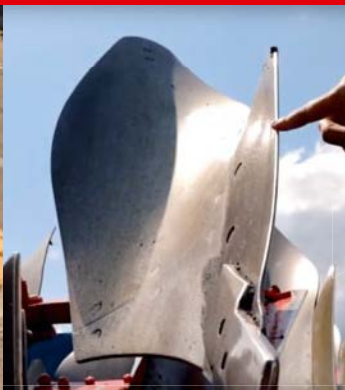
Строк фінансування	12 міс.	24 міс.	36 міс.	48 міс.	60 міс.
Авансовий платіж, %	30%				
Ставка фінансування, USD	0,01%	1,40%	2,80%	3,60%	4,10%
Ставка фінансування, EUR	0,01%	0,50%	1,90%	2,60%	3,20%
Ставка фінансування, ГРН	14,00%	17,30%	18,70%	19,40%	19,90%

- ✔ Крім відсоткової ставки ОТП Лізинг додатково фінансує (включається до графіку погашення):
 - страхування;
 - реєстрація техніки в державних органах;
 - комісія за конвертацію валюти, при фінансуванні в іноземній валюті;
 - встановлення та обслуговування GPS обладнання для самохідної техніки.

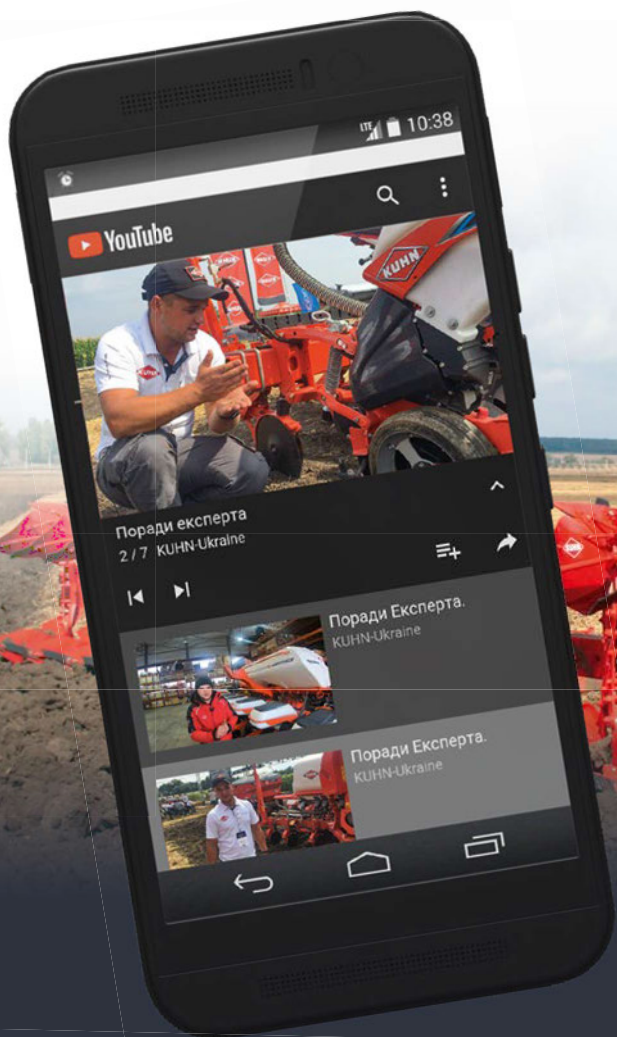
- ✔ За надання фінансування встановлюється одноразова комісія в розмірі 1,5% від вартості.

**Чому оригінал?
Як підібрати запасні частини?
Як використовувати?**

ПОРАДИ ЕКСПЕРТА



Відео «Поради експерта»
на Youtube-каналі KUHN:
переходьте з QR кодом



будь сильним, будь з **KUHN**

KUHN APPS додатки

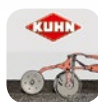
ДОДАТКИ НА ДОПОМОГУ В НАЛАШТУВАННІ



KUHN PRECISEED

Для точного висіву

Функції: допоможе в налаштуванні сівалок точного висіву PLANTER 3 і MAXIMA 2 – від щільності висіву та глибини до варіантів внесення добрив і мікрогранул відповідно до виду насіння.



SEEDER CALIBRATION ASSISTANT

Для найкращої оптимізації сівалки

Функції: допоможе вам визначити налаштування, що найкраще відповідають вашій сівалці та умовам висіву (вид насіння, кількість тощо). Цей додаток також має конвертер «кількість насіння/м² – кг/га».



KUHN SPREADSET

Точне налаштування вашого розкидача для кожного виду добрив

Функції: допоможе вам у визначенні правильного налаштування розкидача добрив залежно від виду добрива, робочої ширини розкидання і швидкості руху. Налаштування можна перенести безпосередньо на розкидач через модуль WIFI. Отже, процес налаштування стає легшим. Додаток також може відображати кількість добрива, що залишилася в бункері, щоб завантажувати тільки необхідну його кількість.



KUHN NOZZLE CONFIGURATOR

Щоб визначити потрібну форсунку і отримати оптимальні результати розбризкування

Функція: допоможе вам обрати потрібну форсунку, що відповідає саме вашим потребам (робоча швидкість, витрати тощо).



KUHN CLICK&MIX

Щоб легко знайти потрібний змішувач-кормороздавач

Функції: полегшує вибір, пропонуючи три моделі причіпного змішувача-кормороздавача TMR, які відповідають потребам щодо обсягів роздавання з урахуванням обмежень розміру приміщення (висота в'їзду, відстань між жолобами тощо).



KUHN FORAGEXPERT

Заготівля кормів — максимально продуктивно

Функції: оптимізація процесів заготівлі кормів через поєднання найбільш ефективних машин. Відповідно до поточного чи планованого устаткування, можна обрати косарку, косарку-плющилку, ворушилку, валкоутворювач, які найкращим чином задовольняють ваші потреби.



КОНСУЛЬТАЦІЙНІ ДОДАТКИ

Допомога у виборі

ЗАВАНТАЖУЙ
безкоштовно:



ПІДПИСУЙСЯ та будь у курсі всіх подій:



KUHN-Ukraine



kuhnua

будь сильним, будь з **KUHN**

Офіційні дилери

ТОВ «КУН-Україна»



ТОВ «АГРАРНА ІНДУСТРІАЛЬНА КОМПАНІЯ»

м. Київ, вул. Урлівська,
буд. 23г, оф. 245
www.aico.ua
www.tex-k.com.ua

+38 (050) 318 72 19
+38 (050) 658 04 75



ТОВ «ЕРІДОН ТЕХ»

Київська область,
с. Петропавлівська Борщагівка,
вул. Кришталева, 5
www.eridon-tech.com.ua

+38 (044) 423 50 50
+38 (067) 513 67 37
office@eridon-tech.com.ua



ТОВ «ТЕХНОТОРГ»

м. Миколаїв,
пр. Героїв України, 113/1
www.technotorg.com

+38 (067) 510 73 73
info@technotorg.com



ТОВ «УАПК»

Київська обл., смт. Чабани,
вул. Машинобудівників, 1
www.uapc.com.ua

+38 (044) 379 07 69
+38 (067) 508 92 92
uapc@uapc.com.ua



ТОВ «ТАЙТЕН МАШИНЕРІ УКРАЇНА»

Київська обл., смт. Чабани,
вул. Машинобудівників, 1
www.titanmachinery.ua

0 800 50 80 80
+38 (067) 246 15 37
office@titanmachinery.ua



ТОВ З ІІ «ЦЕППЕЛІН УКРАЇНА ТОВ»

м. Київ, вул Васильківська, 34
www.zepelin-agro.com.ua

0 800 300 350
+38 (044) 494 24 30
agro@zepelin.ua



ТОВ «АГРОБУДІВЕЛЬНИЙ АЛЬЯНС «АСТРА»

Київська обл., смт. Чабани,
вул. Машинобудівників, 5а
www.astra-group.ua

+38 (044) 332 56 00
office@astra-group.ua

KUHN parts

KUHN finance

KUHN dealers



Представники **KUHN** у регіонах



Рівненська, Волинська, Львівська, Вінницька, Житомирська, Хмельницька, Тернопільська, Івано-Франківська, Чернівецька, Закарпатська обл.

(050) 410 47 66

Харківська, Дніпропетровська, Кіровоградська, Миколаївська, Одеська обл.

(050) 417 05 33

Київська, Черкаська, Полтавська, Чернігівська, Сумська обл.

(050) 493 18 18



будь сильним, будь з **KUHN**



будь сильним, будь з **KUHN**



Напівначіпний оборотний плуг
на опорному колесі

MULTI-LEADER XT